

จีเอฟพีที - GFPT

อุตสาหกรรม: **ธุรกิจการเกษตร**

ราคา

ราคาล่าสุด 8.35

52สัปดาห์ สูงสุด (28/06/2553) 10.10

52สัปดาห์ ต่ำสุด (15/10/2552) 2.75

ทุนชำระแล้ว (ล้านบาท) 1,253.82

มูลค่าตลาด (ล้านบาท) 10,469.41

ซื้อขายเฉลี่ยต่อวัน (ล้านบาท) 80.32

Free float (%) 40.08

PE (เท่า) 8.98

PB (เท่า) 1.95

การเคลื่อนไหวของราคาหุ้น (%)

	1M	3M	6M
Absolute	5.0%	13.6%	40.8%
Relative	-0.1%	-14.2%	21.3%



ผู้ถือหุ้นใหญ่ (9 เม.ย. 53) %

1 นายสุจินต์ ศิริมงคลเกษม	17.77
2 นายประสิทธิ์ ศิริมงคลเกษม	17.55
3 นายวิรัช ศิริมงคลเกษม	14.36

ลักษณะธุรกิจ: ผลิตและจำหน่ายไก่สดแช่แข็งและแปรรูป เพื่อจำหน่ายในประเทศและส่งออก

CG: การจัดอันดับเบรรมัทธิบาล - 2552



นารี อภิเศกตานต์
เลขทะเบียนนักวิเคราะห์ : 17971
Tel. 66 2 635 1700 # 484
Email : nareea@phillip.co.th
Ref No: CO2553_0818

ชื่อ

(ไม่เปลี่ยนแปลง)

ราคาปิด

8.35 บาท

ราคาพื้นฐาน 12 เดือน

9.65 บาท (+15.6%)

คาดไตรมาส 3'2553 กำไรเพิ่มขึ้น 14% เทียบ QoQ

- คาดกำไรสุทธิไตรมาส 3'2553 อยู่ที่ 328 ล้านบาทลดลง 21% เทียบ YoY แต่เพิ่มขึ้น 14% เทียบ QoQ จากปริมาณขายเพิ่มขึ้นทั้งการส่งออกและอาหารสัตว์
- แนวโน้มการดำเนินงานของ GFN ในปีหน้าผิดจากที่เคยคาดว่าจะกำไรจากความล่าช้าที่เกิดขึ้นและการใช้กำลังการผลิตที่น้อยทำให้ทางฝ่ายต้องปรับลดประมาณการลงจากเดิม 14%
- อาจมีข่าวที่ว่าไทยอาจได้ส่งออกไก่สดอีกครั้งจากการที่นายกรัฐมนตรีไปประชุมเอเชียยุโรป
- ราคาสินค้าที่ราคาหุ้นจะได้รับผลกระทบจากปัจจัยใหม่ที่เกิดขึ้น แต่ระยะยาวแนะนำ "ทยอยสะสม" ปรับลดราคาเหมาะสมปี 2554 เหลือเพียง 9.65 บาท

คาดไตรมาส 3'2553 กำไรสุทธิ 328 ล้านบาทเพิ่มขึ้น 14% เทียบ QoQ

สำหรับผลการดำเนินงานไตรมาส 3'2553 ทางฝ่ายคาดว่าจะลดลงเทียบ YoY จากราคาขายเฉลี่ยลดลง 7% แต่คาดว่าจะได้รับผลดีจากปริมาณขายเพิ่มขึ้นจากการส่งออก, การขายทางอ้อม และอาหารสัตว์บกและน้ำจากการเลี้ยงสัตว์ที่มากขึ้น แต่หากเทียบ QoQ คาดว่าผลการดำเนินงานจะดีขึ้นแม้ว่าจะได้รับผลกระทบจากราคาขายในประเทศที่คาดว่าจะลดลงราว 15% เทียบ QoQ แต่คาดว่าปริมาณขายจะเพิ่มขึ้นราว 10% จากการส่งออกที่มากขึ้น ทางฝ่ายประมาณการยอดขาย 3,321 ล้านบาทเพิ่มขึ้น 5% และ 11% เทียบ YoY และ QoQ ขณะที่ราคาวัตถุดิบที่ใช้ผลิตอาหารสัตว์ส่วนใหญ่ปรับลงทั้ง YoY และ QoQ มีเพียงข้าวโพดที่ราคาเฉลี่ยเพิ่มขึ้น 46% เทียบ YoY จากปริมาณขายที่เพิ่มขึ้น ประกอบกับมีการล็อกเงินบาทที่ 32 บาท/ดอลลาร์ไว้จึงทำให้ยังรักษาสถิตราคาไว้ได้ดี ประมาณการกำไรสุทธิ 328 ล้านบาทลดลง 21% เทียบ YoY แต่เพิ่มขึ้น 14% เทียบ QoQ

การร่วมทุนกับนิซีเรในปีแรกผิดจากที่เคยคาดไว้

จากการสอบถามข้อมูลการร่วมทุนระหว่าง GFPT และนิซีเร ผู้บริหารคาดว่า GFN จะเริ่มผลิตได้ราวไตรมาส 4 เป็นต้นไป ซึ่งช้ากว่าที่เคยคาดไว้ ขณะที่ในปีหน้าผลการดำเนินงานของ GFN คาดว่าจะกลายเป็นขาดทุนราว 150 ล้านบาทจากเดิมที่คาดว่าจะกำไร เนื่องจากราคาขายในปัจจุบันลดลงราว 5-10% จากช่วงเริ่มต้นโครงการ ประกอบกับครึ่งแรกของปีจะใช้กำลังการผลิตเพียง 30-35% ซึ่งระดับดังกล่าวยังไม่ถึงจุดคุ้มทุนทำให้บริษัทจะรับรู้ขาดทุนราว 70-75 ล้านบาททำให้ทางฝ่ายต้องปรับลดประมาณการผลการดำเนินงานปี 2554 ลง 14% จาก เดิม โดยปรับลดประมาณการยอดขายเหลือเพียง 14,707 ล้านบาท

งบรวม	กำไรสุทธิ	EPS	DPS	BV	ROE	P/E	Yield	P/BV
สิ้นAสุด	(ล้านบาท)	(บาท)	(บาท)	(บาท)	(%)	(เท่า)	(%)	(เท่า)
12/50 A	283	0.23	0.08	2.23	10.60	36.30	0.96	3.74
12/51 A	1,076	0.86	0.25	3.02	32.70	9.71	2.99	2.76
12/52 A	1,068	0.85	0.25	3.61	25.70	9.82	2.99	2.31
12/53 E	1,170	0.93	0.28	4.29	23.60	8.98	3.35	1.95
12/54 E	1,209	0.96	0.28	4.98	20.80	8.70	3.35	1.68

จีเอฟพีที - GFPT

เพิ่มขึ้น 19% เทียบ YoY จาก การเพิ่มขึ้นของการขายไก่ให้กับ GFN และยอดขายอาหารสัตว์เพิ่มขึ้น แต่คาดว่าอัตรากำไรจะลดลง เทียบ YoY จากสัดส่วนการขายไก่มากขึ้นซึ่งมี margin ที่ต่ำกว่าไก่ปรุงสุก ทางฝ่ายปรับลด ประมาณการกำไรสุทธิเหลือเพียง 1,209 ล้านบาทเพิ่มขึ้น 3% เทียบ YoY

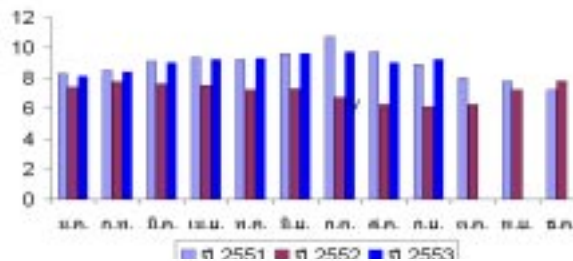
อาจมีข่าวดีว่าไทยอาจสามารถส่งออกไก่สดไปยุโรปได้อีกครั้ง

จากการที่นายกรัฐมนตรีเดินทางไปประชุมเอเชีย-ยุโรป และได้มีการเจรจาการค้ากับยุโรปเกี่ยวกับ การส่งออกไก่ของไทย โดยเฉพาะการส่งออกไก่สดซึ่งปัจจุบันยุโรปยังห้ามนำเข้าไก่สดจากไทยตั้ง แต่เกิดการระบาดของไข้หวัดนกในปี 2549 เป็นต้นมา ผู้บริหารแจ้งว่ามีความเป็นไปได้ที่ยุโรปอาจ ยกเลิกการห้ามนำเข้าไก่สดจากไทยเนื่องจากไม่พบการระบาดของไข้หวัดนกมาหลายปีแล้ว อีก ทั้งคาดว่าจะไม่มีการเพิ่มโควตาส่งออกให้ไทยเพิ่ม ปัจจุบันการส่งออกไก่ของไทยไปอียูจะมีโควตา นำเข้าไก่ปรุงสุก 160,033 ตัน/ปี เสียภาษี 8% ส่วนนอกโควตาจะเสียภาษี 1,024 ยูโร/ตัน ส่วนไก่ หมักเกลือจะเสียภาษี 15.4% ด้วยปริมาณ 92,610 ตัน นอกโควตาเสียภาษี 1,300 ยูโร/ตัน แต่เนื่อง จากไทยไม่สามารถส่งออกไก่สดจึงทำให้ไม่ได้รับสิทธิประโยชน์ในส่วนไก่หมักเกลือ ผู้บริหารคาดว่า จะเห็นความชัดเจนการเจรจาครั้งนี้ในเดือนธ.ค.

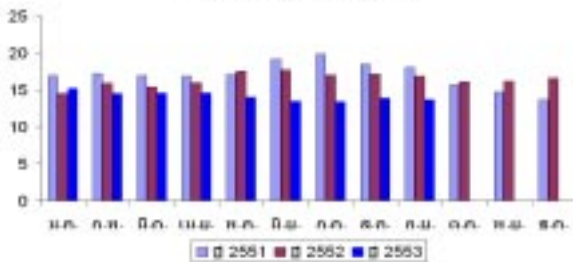
ระยะยาวแนะนำ “ทยอยสะสม”

ทางฝ่ายคาดการณ์ระยะสั้นราคาหุ้นจะได้รับผลกระทบจากผลการดำเนินงานของ GFN ที่ผิดจากที่เคยคาดไว้ แต่ในระยะยาวทางฝ่ายแนะนำ “ทยอยสะสม” ปรับราคาเหมาะสมปี 2554 เหลือเพียง 9.65 บาทอิงบน P/E 10 เท่า

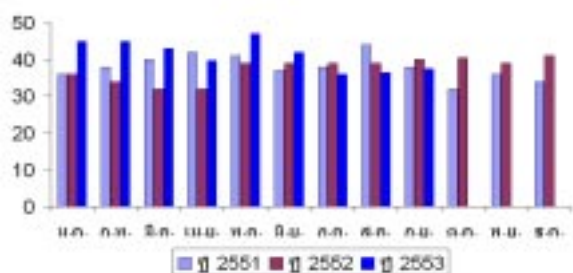
ราคาข้าวโพด (บาท/กิโลกรัม)



ราคาจากถั่วเหลือง (บาท/ลิตร)



ราคาไก่เนื้อ (บาท/กิโลกรัม)



ที่มา: CPF

สาขากรุงเทพฯ

สำนักงานใหญ่

ชั้น 11 ห้อง 1102, ชั้น 14 ห้อง 1404
และชั้น 15 อาคารวรวิวัฒน์
849 ถนนสีลม แขวงสีลม
กรุงเทพฯ 10500
โทร. 0 2635 1700 , 0 2268 0999
โทรสาร. 0 2635 1615

สาขาเยาวราช

ชั้น 19 อาคารกาญจนาตัด
308 ถนนเยาวราช แขวงจักรวรรดิ
เขตสัมพันธวงศ์ กรุงเทพฯ 10100
โทร. 0 2622 7833 , 0 2226 2777
โทรสาร. 0 2622 7844

สาขารังสิต

ชั้น G ห้อง PLZ.G.SHP065A
ศูนย์การค้าพิวเจอร์พาร์ค รังสิต
94 ถนนพหลโยธิน แขวงประชาธิปไตย
ต.ธัญบุรี ปทุมธานี 12130
โทร. 0 2958 5040
โทรสาร. 0 2567 3311

สาขาต่างจังหวัด

สาขาขอนแก่น

ชั้น 4 อาคารโคายุสะ
359/2 ถ.มิตรภาพ ต.ในเมือง
94 ถนนพหลโยธิน แขวงประชาธิปไตย
โทร. 0 4332 5044-8
โทรสาร. 0 4322 5687

สาขาหาดใหญ่

ชั้น 4 อาคารเซาท์แลนด์รับเบอร์,
55 ถนนราษฎร์ยินดี ต.หาดใหญ่
อ.หาดใหญ่ จ.สงขลา 90110
โทร. 0 7423 4095-99, 0 7423 0537-8
โทรสาร 0 7422 0908

สาขาศรีนครินทร์

ชั้น 17 อาคารโมเดิร์นฟอรัมทาวเวอร์
699 ถนนศรีนครินทร์ แขวงสวนหลวง
เขตสวนหลวง กรุงเทพฯ 10250
โทร. 0 2722 8344-53
โทรสาร. 0 2722 8343

สาขาบางกะปิ

ชั้น 8 อาคารสำนักงานเดอะมอลล์ บางกะปิ
3522 ถนนลาดพร้าว แขวงคลองจั่น
เขตบางกะปิ กรุงเทพฯ 10240
โทร. 0 2734 1477
โทรสาร 0 2734 1483

สาขาอโศก

ชั้น 17 ห้อง 1703 อาคารเสริมมิตรทาวเวอร์
159 ถนนสุขุมวิท 21 (อโศก) แขวงคลองเตยเหนือ
เขตวัฒนา กรุงเทพมหานคร 10110
โทร. 0 2261 1315-21
โทรสาร 0 22611328

สาขาพิษณุโลก

ชั้น 2 อาคารไทยศิวารัตน์
59/15 ถนนบรมไตรโลกนาถ ต.ในเมือง
อ.เมือง จ.พิษณุโลก 65000
โทร. 0 5524 3646
โทรสาร 0 5524 5082

ชุมพร อินเวสเตอร์ เซ็นเตอร์

อ.เมือง จ.ชุมพร 86000
โทร. 0 7757 0652-3
โทรสาร 0 7757 0441
โทรสาร 0 4273 6148

สาขาวิภาวดี

ชั้น 15 อาคารเลาเป้งจวน 1
333 ซอยเฉยพวง ถนนวิภาวดี-รังสิต
แขวงลาดยาว เขตจตุจักร กรุงเทพฯ เขตบางรัก
10900
โทร. 0 2618 8400
โทรสาร. 0 2618 8344 , 0 2618 8381

สาขาหัวลำโพง

ชั้น 4 อาคารตั้งฮั่วปัก
เลขที่ 320 ถนนพระราม 4
แขวงมหาพฤฒาราม 320
เขตบางรัก กรุงเทพฯ 10500
โทร. 0 2639 1200
โทรสาร 0 2639 1340-1

สาขาปิ่นเกล้า

ชั้น 16 ห้อง 1605 - 1606
อาคารสำนักงานเซ็นทรัล ปิ่นเกล้า ทาวเวอร์ บี
7/1ถนนบรมราชชนนี แขวงอรุณอมรินทร์
เขตบางกอกน้อย กรุงเทพมหานคร 10700
โทร. 0 2884 7333
โทรสาร 0 2 884 7357

สาขาชลบุรี

44 ถนนวิจิตรปราการ ต. บางปลาสร้อย
อ. เมืองชลบุรี จ. ชลบุรี 20000
โทร. 0 3827 4533
โทรสาร 0 3827 5168

หมายเหตุ: คำแนะนำของคำว่า

ข้อเท็จจริง	หมายถึง	ราคาหุ้นอาจปรับขึ้นมากกว่า 10% ภายใน 3 เดือนข้างหน้า ภาวะระยะยาวยังไม่ชัดเจน
ข้อ	หมายถึง	ราคาหุ้นอาจปรับขึ้น > 15% จากราคาปัจจุบัน
ถือ	หมายถึง	ราคาหุ้นอาจปรับอยู่ระหว่าง -10% ถึง +15% จากราคาปัจจุบัน
ขาย	หมายถึง	ราคาหุ้นอาจปรับลง >10% จากราคาปัจจุบัน
ขายทำกำไร	หมายถึง	ราคาหุ้นอาจปรับลงมากกว่า 10% ภายใน 3 เดือนข้างหน้า แต่ภาวะระยะยาวยังไม่ชัดเจน
ไม่เปลี่ยนแปลง	หมายถึง	ความเห็นคงเดิมจากคำแนะนำครั้งก่อน
ปรับขึ้น	หมายถึง	ความเห็นที่ดีขึ้นจากคำแนะนำครั้งก่อน
ปรับลง	หมายถึง	ความเห็นที่ลดลงจากคำแนะนำครั้งก่อน

เกณฑ์การจัดอันดับบริษัทภิบาล

ระดับคะแนน (%)

สัญลักษณ์

ต่ำกว่า 50
50 - 59
60 - 69
70 - 79
80 - 89
90 - 100



การเปิดเผยผลการสำรวจของสมาคมส่งเสริมสถาบันกรรมการบริษัทไทย (IOD) ในเรื่องการกำกับดูแลกิจการ (Corporate Governance) นี้ เป็นการดำเนินการตาม นโยบายของสำนักงานคณะกรรมการกำกับหลักทรัพย์และตลาดหลักทรัพย์ โดยการสำรวจของ IOD เป็นการสำรวจและประเมินจากข้อมูลของบริษัทจดทะเบียนในตลาดหลักทรัพย์แห่งประเทศไทย และตลาดหลักทรัพย์ เอ็ม เอ ไอ ที่มีการเปิดเผยต่อสาธารณะ และเป็นข้อมูลที่ผู้ลงทุนทั่วไปสามารถเข้าถึงได้ ดังนั้น ผลสำรวจดังกล่าวจึง เป็นการนำเสนอในมุมมอง ของบุคคลภายนอก โดยไม่ได้เป็นการประเมินการปฏิบัติ และมีได้มีการขอข้อมูลภายในในการประเมิน

อนึ่ง ผลการสำรวจดังกล่าว เป็นผลการสำรวจ ณ วันที่ปรากฏในรายงานการกำกับดูแลกิจการบริษัทจดทะเบียนไทยเท่านั้น ดังนั้น ผลการสำรวจจึงอาจเปลี่ยนแปลงได้ ภายหลังจากวันดังกล่าว ทั้งนี้ บริษัทหลักทรัพย์ฟิลลิป (ประเทศไทย) จำกัด (มหาชน) มิได้ยืนยันหรือรับรองถึงความถูกต้องของผลการสำรวจดังกล่าวแต่อย่างใด

บทวิเคราะห์ฉบับนี้จัดทำขึ้นโดยมีวัตถุประสงค์เพื่อเป็นการเผยแพร่ข้อมูลให้กับนักลงทุน โดยมีได้มีเจตนาเป็นการนำเสนอหรือเชิญชวนให้ซื้อหรือขายหลักทรัพย์ ซึ่งผู้จัดทำได้แสดงความคิดเห็นตามข้อมูลที่เชื่อถือได้ อย่างไรก็ตาม ผู้จัดทำไม่สามารถรับประกันความสมบูรณ์และถูกต้องของข้อมูลซึ่ง อาจมีการเปลี่ยนแปลงได้บริษัทจะไม่รับผิดชอบต่อความเสียหายใดๆ อันเกิดจากการใช้บทวิเคราะห์นี้ ไม่ว่าโดยทางตรงหรือทางอ้อม ดังนั้นการตัดสินใจในการลงทุนจึงขึ้นอยู่กับ วิจารณญาณของผู้ลงทุนเป็นสำคัญ