

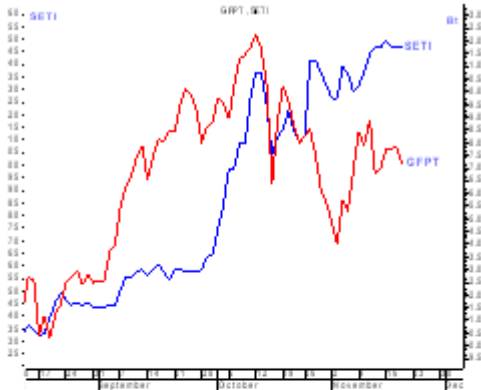
จีเอฟพีที - GFPT

อุตสาหกรรม:	ธุรกิจการเกษตร
ราคา (52 สัปดาห์ : บาท)	
สูงสุด	32.00
ต่ำสุด	16.70
ทุนชำระแล้ว (ล้านบาท)	125.38
มูลค่าที่ตราไว้ (บาท)	10.00
มูลค่าตลาด (ล้านบาท)	3,980.82
ซื้อขายเฉลี่ยต่อวัน (ล้านบาท)	6.29
Free float	39.04%
การถือหุ้นของนักลงทุนต่างประเทศ	11.50%

การเคลื่อนไหวของราคาหุ้น (%)

	1 เดือน	3 เดือน	6 เดือน
บริษัท	11.40	50.47	59.55
Relative SET	15.67	39.52	33.68

กราฟแสดงราคาหุ้น



ผู้ถือหุ้นใหญ่ (9 เม.ย. 2552)

1 นาย สุจิน ศิริมงคลเกษม	17.77
2 นาย ประสิทธิ์ ศิริมงคลเกษม	17.55
3 นาย วิรัช ศิริมงคลเกษม	14.36

ลักษณะธุรกิจ: ผลิตและจำหน่ายไก่สดแช่แข็ง และแปรรูปเพื่อจำหน่ายในประเทศและส่งออก

CG: การจัดอันดับบริษัทภิบาล - 2551



นารี อภิเศกตานต์
เลขทะเบียนนักวิเคราะห์ : 17972
Tel. 66 2 635 1700 #482
Email : rutsada@phillip.co.th

ข้อ

(ไม่เปลี่ยนแปลง)

ราคาปิด

31.75 บาท

ราคาพื้นฐาน 12 เดือน

41 บาท (+29.1%)

แนวโน้มการดำเนินงานในอนาคตยังมีทิศทางที่ดี

- ปรับเพิ่มประมาณการปี 2552 ขึ้น 41% จากเดิมจากภาพรวมผลการดำเนินงานโดยเฉพาะในครึ่งปีหลังที่ดีกว่าคาด
- แนวโน้มผลการดำเนินงานปี 2553 จะเพิ่มขึ้น 3% เทียบ YoY จากปริมาณขายที่เพิ่มขึ้นและคาดว่าอัตรากำไรมีแนวโน้มทรงตัวขึ้น
- การรวมทุนกับนิชิเรจะรับรู้ส่วนแบ่งกำไรเต็มที่ในปี 2554 หลังใช้กำลังการผลิตเต็มที่
- ราคาปัจจุบันซื้อขายบน P/E 3.4 เท่า P/BV 0.70 เท่า ในปี 2553 ยัง laggard หากเทียบกับหุ้นในกลุ่มเดียวกัน ทางฝ่ายยังคงแนะนำ "ซื้อ" ปรับราคาเหมาะสมปี 2553 เพิ่มเป็น 41 บาท

ปรับประมาณการปี 2552 ขึ้น 41% จากเดิม

แม้คาดว่าผลการดำเนินงานไตรมาส 4 จะอ่อนลงเทียบ QoQ จากปริมาณการส่งออกที่ลดลงแต่คาดว่าราคาขายจะทรงตัว อีกทั้งคาดว่าจะได้รับอานิสงส์จากราคาวัตถุดิบราคาถูกที่มีอยู่ซึ่งจะทำให้อัตรากำไรในกลุ่มอาหารสัตว์ยังสูงกวาระดับปกติ อีกทั้งผลการดำเนินงานงวด 9 เดือนที่ประกาศมาคิดเป็น 96% ของประมาณการทั้งปีที่ทางฝ่ายคาดว่าจะทำให้ทางฝ่ายปรับประมาณการผลการดำเนินงานปี 2552 ขึ้น 41% จากประมาณการเดิม ประมาณการยอดขายปี 2552 ที่ 11,416 ล้านบาทเพิ่มขึ้น 4% เทียบ YoY ภายใต้ปริมาณขายเพิ่มขึ้น 20% เทียบ YoY แต่ราคาขายเฉลี่ยลดลง 10-15% คาดว่าอัตรากำไรจะลดลงเทียบ YoY แต่คาดว่าค่าใช้จ่ายในการขายและบริหารจะลดลงจากค่าขนส่งที่ลดลง ขณะที่ภาษีจ่ายจะเพิ่มขึ้นจากขาดทุนสะสมที่หมดลง ทางฝ่ายปรับประมาณการกำไรสุทธิเพิ่มเป็น 1,000 ล้านบาทลดลง 7% เทียบ YoY

คาดผลการดำเนินงานปี 2553 จะเพิ่มขึ้น 3% เทียบ YoY

จากคำสั่งซื้อที่ยังมีอยู่มากทำให้บริษัทตัดสินใจลงทุน 1,100 ล้านบาทเพื่อ 1) ขยายกำลังการผลิตไก่แปรรูปซึ่งจะทำให้กำลังการผลิตเพิ่ม 40% คาดว่าจะเริ่มผลิตได้ในครึ่งหลังปี 2553 2) ขยายกำลังการผลิตอาหารสัตว์คาดว่าราคาจะเพิ่มอีก 20% โดยจะเริ่มผลิตได้ตั้งแต่ไตรมาส 1 ปี 2553 และ 3) ฟาร์มเลี้ยงไก่เพื่อรองรับโรงงานร่วมทุนแห่งใหม่ในปี 2553 จะเพิ่มกำลังการผลิตราว 10% ในครึ่งหลังปี 2553 ซึ่งจากแผนขยายกำลังการผลิตทำให้ทางฝ่ายคาดว่าจะขยายยอดขายปี 2553 ที่ 12,451 ล้านบาทเพิ่มขึ้น 9% เทียบ YoY ภายใต้ปริมาณขายเพิ่มขึ้น

งบรวม	กำไรสุทธิ	EPS	DPS	BV	ROE	P/E	Yield	P/BV
สิ้นสุด	(ล้านบาท)	(บาท)	(บาท)	(บาท)	(%)	(เท่า)	(%)	(เท่า)
12/50 A	283	2.26	0.80	22.31	10.60	14.05	2.52	1.42
12/51 A	1,076	8.58	2.50	30.16	32.70	3.70	7.87	1.05
12/52 E	1,000	7.97	2.25	35.76	24.40	3.98	7.09	0.89
12/53 E	1,028	8.20	2.50	41.71	21.20	3.87	7.87	0.76
12/54 E	1,166	9.30	2.75	48.51	20.60	3.41	8.66	0.65

จีเอฟพีที - GFPT

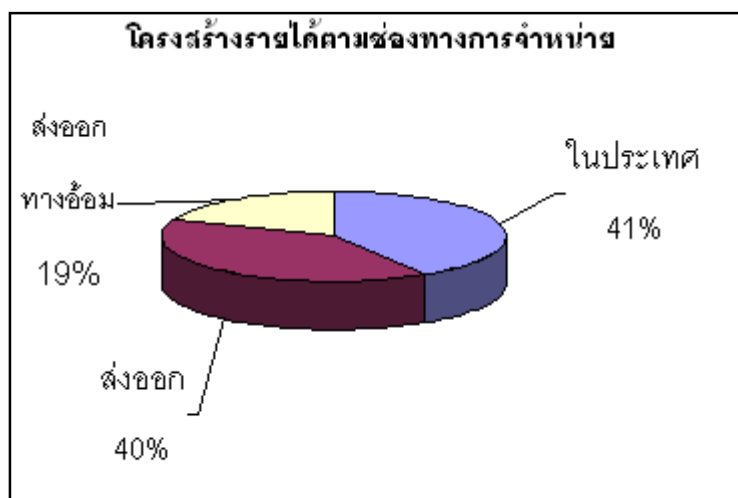
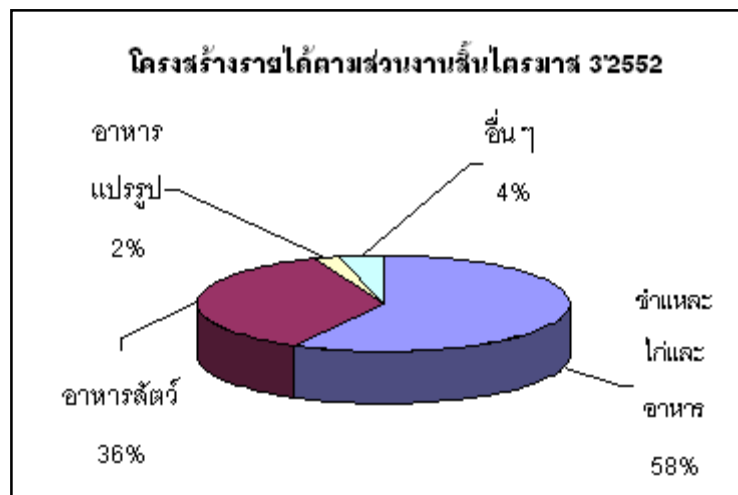
20% ขณะที่ราคาขายทรงตัวเทียบ YoY แม้คาดว่าแนวโน้มราคาวัตถุดิบหลักในการผลิตอาหารสัตว์จะเพิ่มขึ้นตามราคาน้ำมันแต่ทางฝ่ายคาดว่าจะอัตรากำไรจะทรงตัวเทียบ YoY จากสัดส่วนการขายในกลุ่มส่งออกที่มากขึ้นซึ่งจะทำให้อัตรากำไรมีเสถียรภาพมากขึ้น และคาดว่าดอกเบี้ยจ่ายจะเพิ่มขึ้นจากเงินกู้ยืมที่มากขึ้น ประมาณการกำไรสุทธิ 1,028 ล้านบาทเพิ่มขึ้น 3% เทียบ YoY

การร่วมทุนกับนิซิเรจะรับรู้กำไรเต็มที่ในปี 2554 เป็นต้นไป

สำหรับการร่วมทุนกับนิซิเร (GFN) คาดว่าจะเริ่มผลิตได้ตั้งแต่ไตรมาส 4 ของปี 2553 เป็นต้นไป ซึ่งบริษัทได้ขยายฟาร์มเลี้ยงไก่เพื่อรองรับกำลังการผลิตในส่วนดังกล่าวไว้แล้ว โดย GFPT จะเป็นผู้ส่งวัตถุดิบให้เพียงรายเดียวในบริษัทดังกล่าว ทางฝ่ายคาดว่าจะบริษัทจะรับรู้กำไรได้เต็มที่หลัง GFN ใช้อำนาจการผลิตเต็มที่ในปี 2554 คาดว่าจะรับรู้กำไรจาก GFN 147 ล้านบาท

ยังคงคำแนะนำ “ซื้อ”

ทางฝ่ายยังมีมุมมองที่ดีต่อการเติบโตในอนาคตของ GFPT จากการร่วมทุนกับนิซิเรซึ่งจะทำให้ผลการดำเนินงานในอนาคตมีทิศทางที่ดีขึ้น อีกทั้งหากพิจารณาราคาปัจจุบัน GFPT ซื้อขายบน P/E และ P/BV เพียง 3.4 และ 0.70 เท่าในปี 2553 ยัง laggard หากเทียบกับหุ้นในกลุ่มเดียวกัน และยังให้อัตราผลตอบแทนเงินปันผลในระดับสูง ทางฝ่ายยังคงคำแนะนำ “ซื้อ” ปรับราคาเหมาะสมปี 2553 เพิ่มขึ้นเป็น 41 บาทจากเดิมที่ 32 บาทอิงบน P/E 5 เท่า



ที่มา: GFPT

สาขากรุงเทพฯ
สำนักงานใหญ่

ชั้น 11 ห้อง 1102, ชั้น 14 ห้อง 1404

และชั้น 15 อาคารวิวัฒน์

849 ถนนสีลม แขวงสีลม

กรุงเทพฯ 10500

โทร. 0 2635 1700 , 0 2268 0999

โทรสาร. 0 2635 1615

สาขาเยาวราช

ชั้น 19 อาคารกาญจนาทศ

308 ถนนเยาวราช แขวงจักรวรรดิ

เขตสัมพันธวงศ์ กรุงเทพฯ 10100

โทร. 0 2622 7833 , 0 2226 2777

โทรสาร. 0 2622 7844

สาขารังสิต

ชั้น G ห้อง PLZ.G.SHP065A

ศูนย์การค้าพิวเจอร์พาร์ค รังสิต

94 ถนนพหลโยธิน แขวงประชาธิปัตย์

ต.ธัญบุรี ปทุมธานี 12130

โทร. 0 2958 5040

โทรสาร. 0 2567 3311

สาขาต่างจังหวัด
สาขาขอนแก่น

ชั้น 4 อาคารโคายุทธะ

359/2 ถ.มิตรภาพ ต.ในเมือง

94 ถนนพหลโยธิน แขวงประชาธิปัตย์

โทร. 0 4332 5044-8

โทรสาร. 0 4322 5687

สาขาหาดใหญ่

ชั้น 4 อาคารเซาท์แลนด์รีเบอรัล

55 ถนนราษฎร์ยินดี ต.หาดใหญ่

อ.หาดใหญ่ จ.สงขลา 90110

โทร. 0 7423 4095-99, 0 7423 0537-8

โทรสาร. 0 7422 0908

สาขาศรีนครินทร์

ชั้น 17 อาคารโมเดิร์นฟอรัมทาวเวอร์

699 ถนนศรีนครินทร์ แขวงสวนหลวง

เขตสวนหลวง กรุงเทพฯ 10250

โทร. 0 2722 8344-53

โทรสาร. 0 2722 8343

สาขาบางกะปิ

ชั้น 8 อาคารสำนักงานเดอะมอลล์ บางกะปิ

3522 ถนนลาดพร้าว แขวงคลองจั่น

เขตบางกะปิ กรุงเทพฯ 10240

โทร. 0 2734 1477

โทรสาร. 0 2734 1483

สาขาอโศก

ชั้น 17 ห้อง 1703 อาคารเสริมมิตรทาวเวอร์

159 ถนนสุขุมวิท 21 (อโศก) แขวงคลองเตยเหนือ

เขตวัฒนา กรุงเทพมหานคร 10110

โทร. 0 2261 1315-21

โทรสาร. 0 2261 1328

สาขาวิภาวดี

ชั้น 15 อาคารเล้าเป้งง่วน 1

333 ซอยเฉยพวง ถนนวิภาวดี-รังสิต

แขวงลาดยาว เขตจตุจักร กรุงเทพฯ เขตบางรัก

10900

โทร. 0 2618 8400

โทรสาร. 0 2618 8344 , 0 2618 8381

สาขาหัวลำโพง

ชั้น 4 อาคารตั้งฮั่วปัก

เลขที่ 320 ถนนพระราม 4

แขวงมหาพฤฒาราม 320

เขตบางรัก กรุงเทพฯ 10500

โทร. 0 2639 1200

โทร. 0 2237 9386-7

สาขापิ่นเกล้า

ชั้น 16 ห้อง 1605 - 1606

อาคารสำนักงานเซ็นทรัล ปิ่นเกล้า ทาวเวอร์ บี

7/1 ถนนบรมราชชนนี แขวงอรุณอมรินทร์

เขตบางกอกน้อย กรุงเทพมหานคร 10700

โทร. 0 2884 7333

โทรสาร. 0 2 884 7357

สาขาพิษณุโลก

ชั้น 2 อาคารไทยศิวารัตน์

59/15 ถนนบรมไตรโลกนารถ ต.ในเมือง

อ.เมือง จ.พิษณุโลก 65000

โทร. 0 5524 3646

โทรสาร. 0 5524 5082

ชุมพร อินเวสเตอร์ เซ็นเตอร์

อ.เมือง จ.ชุมพร 86000

โทร. 0 7757 0652-3

โทรสาร. 0 7757 0441

โทรสาร. 0 4273 6148

สาขาชลบุรี

44 ถนนวชิรปราการ ต. บางปลาสร้อย

อ.เมืองชลบุรี จ.ชลบุรี 20000

โทร. 0 3827 4533

โทรสาร. 0 3827 5168

เกณฑ์การจัดอันดับบริษัทภิบาล
ระดับคะแนน (%)
สัญลักษณ์

ต่ำกว่า 50

ไม่มีสัญลักษณ์ใดๆ

50 - 59

60 - 69

70 - 79

80 - 89

90 - 100



การเปิดเผยผลการสำรวจของสมาคมส่งเสริมสถาบันกรรมการบริษัทไทย (IOD) ในเรื่องการกำกับดูแลกิจการ (Corporate Governance) นี้เป็นการดำเนินการตามนโยบายของสำนักงานคณะกรรมการกำกับหลักทรัพย์และตลาดหลักทรัพย์ โดยการสำรวจของ IOD เป็นการสำรวจและประเมินจากข้อมูลของบริษัทจดทะเบียนในตลาดหลักทรัพย์แห่งประเทศไทย และตลาดหลักทรัพย์ เอ็ม เอ ไอ ที่มีการเปิดเผยต่อสาธารณะ และเป็นข้อมูลที่ผู้ลงทุนทั่วไปสามารถเข้าถึงได้ ดังนั้น ผลสำรวจดังกล่าวจึงเป็นการนำเสนอในมุมมองของบุคคลภายนอก โดยไม่ได้เป็นการประเมินการปฏิบัติ และมิได้มีการใช้ข้อมูลภายในในการประเมิน

อนึ่ง ผลการสำรวจดังกล่าว เป็นผลการสำรวจ ณ วันที่ปรากฏในรายงานการกำกับดูแลกิจการบริษัทจดทะเบียนไทยเท่านั้น ดังนั้น ผลการสำรวจจึงอาจเปลี่ยนแปลงได้ ภายหลังจากวันดังกล่าว ทั้งนี้ บริษัทหลักทรัพย์ฟิลลิป (ประเทศไทย) จำกัด (มหาชน) มิได้ยืนยันหรือรับรองถึงความถูกต้องของผลการสำรวจดังกล่าวแต่อย่างใด

บทวิเคราะห์หรือฉบับจัดทำขึ้นโดยมีวัตถุประสงค์เพื่อเป็นการเผยแพร่ข้อมูลให้กับนักลงทุน โดยมิได้มีเจตนาเป็นการนำเสนอหรือเชิญชวนให้ซื้อหรือขายหลักทรัพย์ ซึ่งผู้จัดทำได้แสดงความคิดเห็นตามข้อมูลที่เชื่อถือได้ อย่างไรก็ตาม ผู้จัดทำไม่สามารถรับประกันความสมบูรณ์และถูกต้องของข้อมูลซึ่ง อาจมีการเปลี่ยนแปลงได้บริษัทจะไม่รับผิดชอบต่อความเสียหายใดๆ อันเกิดจากการใช้บทวิเคราะห์นี้ ไม่ว่าโดยทางตรงหรือทางอ้อม ดังนั้นการตัดสินใจในการลงทุนจึงขึ้นอยู่กับ วิจารณญาณของผู้ลงทุนเป็นสำคัญ